



**COMMISSARIO STRAORDINARIO
RICOSTRUZIONE SISMA - 2016**

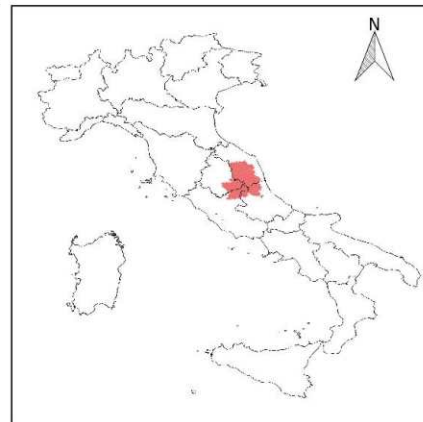
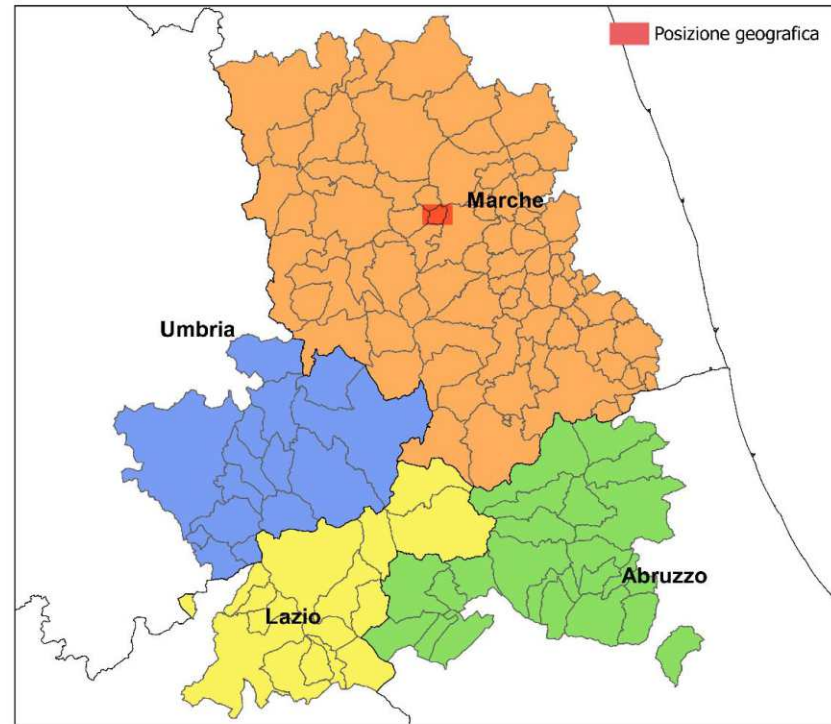
Microzonazione Sismica di Livello 3 del Comune di Camporotondo di Fiastrone ai sensi dell'Ordinanza del Commissario Straordinario n. 24 registrata il 15 maggio 2017 al n. 1065

MICROZONAZIONE SISMICA Sezioni geologico-tecniche

Scala 1: 5.000

Regione Marche

Comune di Camporotondo di Fiastrone

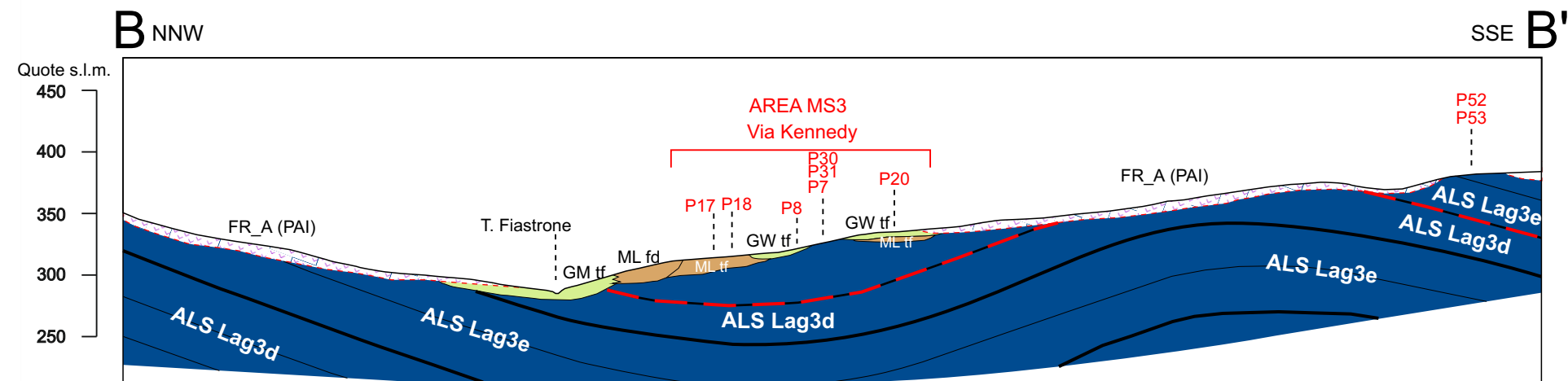
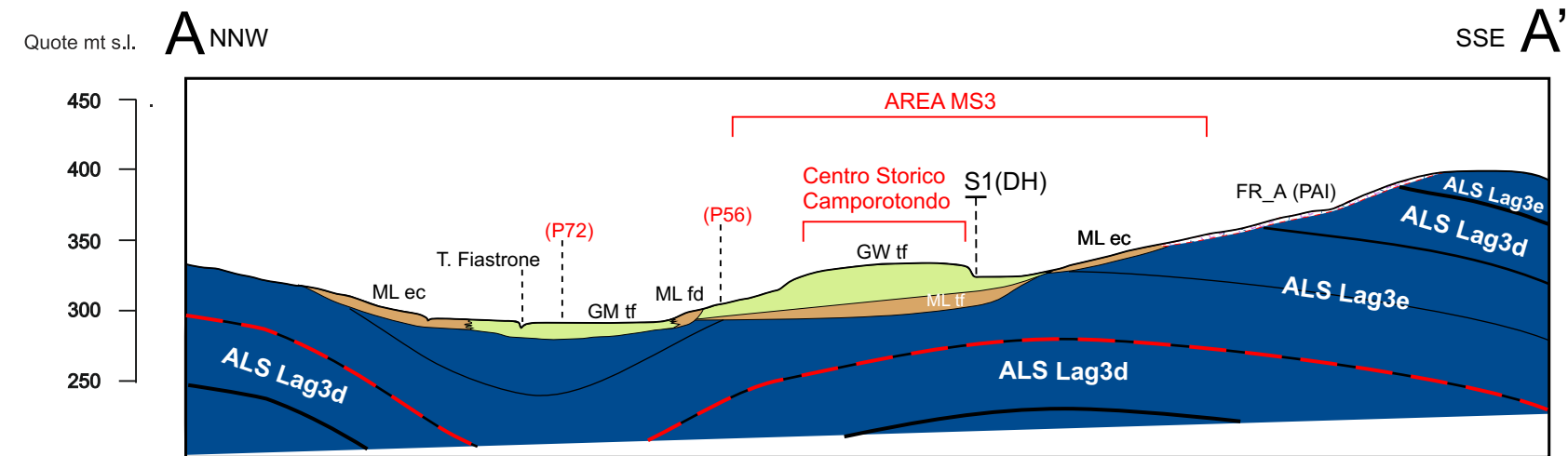


Soggetto realizzatore
ATP
Geol. Silvia Paggi
Geol. Eugenio Pistolesi
Geol. Dimitri Mazza
Geol. Angelo Curatolo
Ing. Roberto Di Girolamo

Data e revisione
Dicembre 2017

CENTROMS
CENTRO PER LA
MICROZONAZIONE SISMICA
E LE SUE APPLICAZIONI

Sezioni Geologico-Tecniche Comune di CAMPOROTONDO di FIASTRONE - scala 1:5.000



Legenda

Terreni di copertura

- GWtf - Ghiaie pulite con granulometria ben assortita, miscela di ghiaia e sabbie
- GMTf - Ghiaie limose, miscela di ghiaia, sabbia e limo
- MLfd - Limi inorganici, farina di roccia, sabbie fini limose o argillose, limi argillosi di bassa plasticità
- MLec - Limi inorganici, farina di roccia, sabbie fini limose o argillose, limi argillosi di bassa plasticità
- MLtf - Limi inorganici, farina di roccia, sabbie fini limose o argillose, limi argillosi di bassa plasticità

Substrato Geologico

- ALS-LAG3d-LAG3e- Alternanza di litotipi, stratificato

Instabilità di versante

- FR_A - scorrimento

POTENZIALE PASSAGGIO
SUBSTRATO GEOLOGICO SG -
SUBSTRATO SISMICO SS
ALL'INTERNO DELLE AREE INTERESSATE
DALLA MS DI TERZO LIVELLO

P53
Ubicazione indagini (tra parentesi le proiezioni)