



COMUNE DI CAMPORTONDO DI FIASTRONE  
PROVINCIA DI MACERATA

**PIANO REGOLATORE GENERALE  
VARIANTE ZONA B2 - VIA CIRCONVALLAZIONE**

Tavola aggiornata alle prescrizioni della Conferenza dei Servizi del 05/11/2021

SISTEMA AMBIENTALE

TAVOLA

EN3b TRASPOSIZIONE PASSIVA  
CATEGORIE DEL PATRIMONIO BOTANICO - VEGETAZIONALE

**A 02**

TERRITORIO COMUNALE

SCALA 1:10.000

**Ufficio tecnico comunale**

DATA Mar. 2012

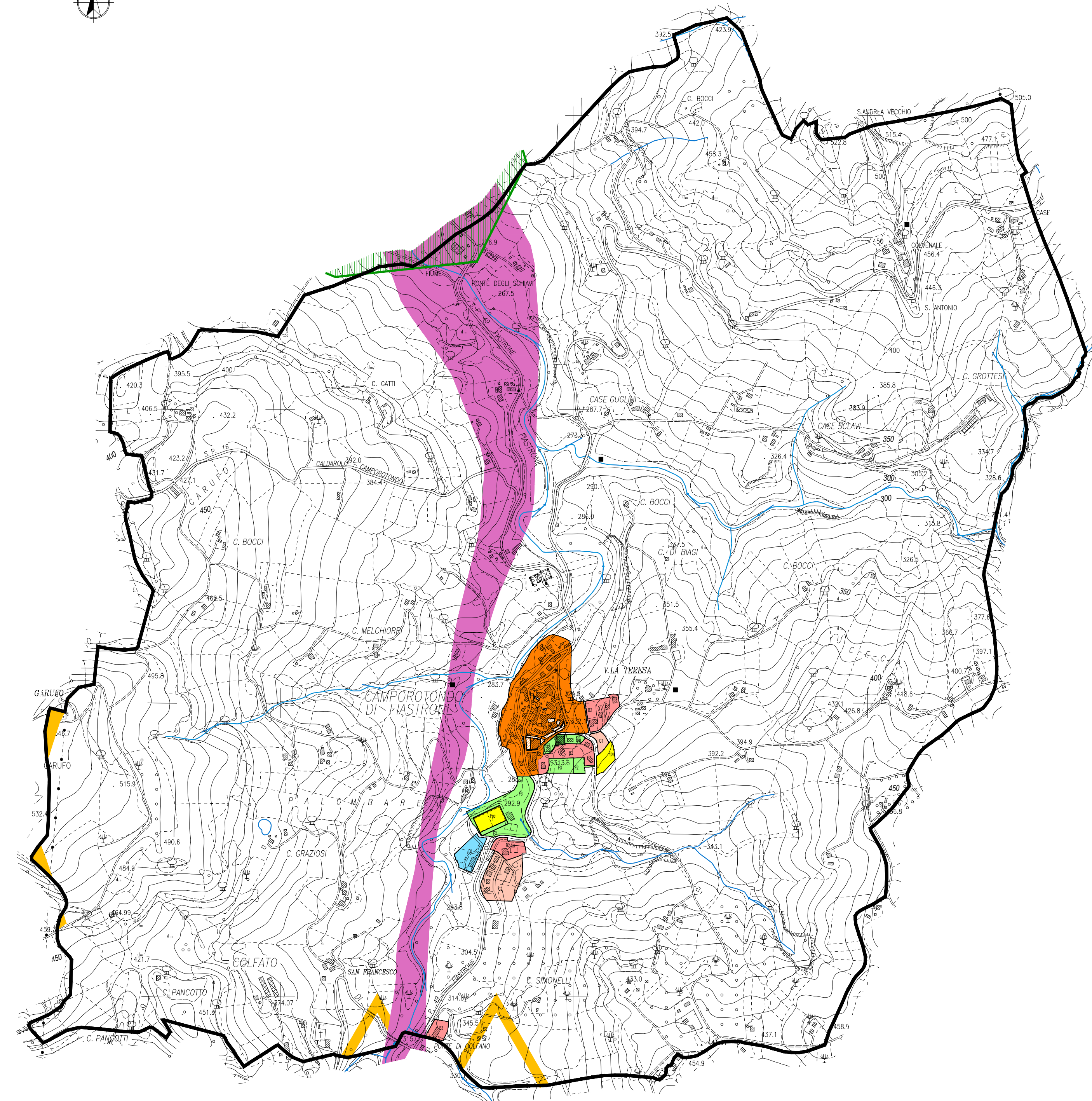
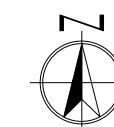
ing. Caterina PIRANI

AGG. Nov. 2021

geom. Pierfederico ZAMPONI

LEGENDA PTC

- limite confine comunale
- varchi fluviali (art. 23.10)
- aree di confluenza fluviale (art. 23.11)
- varchi marini (art. 26.1)
- affacci collinari costieri (art. 24)
- boschi residui (art. 31.1)
- corsi d'acqua (art. 23)
- arbusteti (art. 31.1)
- pascoli (art. 29)
- boschi (art. 28)
- zone umide (art. 30)
- aree coltivate montane (art. 31.2)
- aree coltivate di valle (art. 31.2)



LEGENDA	RIF.	SIMBOLOGIA	NTA PRG
<b>LIMITE AMMINISTRATIVO COMUNALE</b>			
<b>CENTRI EDIFICATI TESSUTI STORICI (Zone A D.M. 1444/68)</b>			
Centri storici e relativi contesti dei maggiori nuclei	A		art. 29
Aree a parcheggio all'interno dei centri storici	A-P		art. 29
<b>CENTRI EDIFICATI URBANI E RURALI: TESSUTI TRASFORMATI (Zone B D.M. 1444/68)</b>			
Aree parzialmente edificate in cui sono previsti aumenti di volume e nuove costruzioni con destinazioni d'uso prevalentemente residenziali	B2		art. 31
Aree parzialmente edificate in cui sono previsti aumenti di volume e nuove costruzioni con destinazioni d'uso prevalentemente turistiche-ricettive	B3		art. 31
Aree parzialmente edificate in cui sono previsti aumenti di volume e nuove costruzioni con destinazioni prevalentemente artigianali e produttive	B5		art. 31
<b>TESSUTI IN TRASFORMAZIONE</b>			
<b>ZONE DI ESPANSIONE RESIDENZIALE (Zone C D.M. 1444/68)</b>			
Aree destinate a nuove espansioni prevalentemente residenziali	C1		art. 31bis
Aree destinate a nuove espansioni prevalentemente residenziali con lottizzazioni convenzionate in corso d'attuazione	C2		art. 31bis
<b>ZONE PER INSEDIAMENTI PRODUTTIVI (Zone D D.M. 1444/68)</b>			
Aree di espansione industriale	D1		art. 32
<b>ZONE PER ATTREZZATURE ED IMPIANTI D'INTERESSE GENERALE (Zone F D.M. 1444/68)</b>			
Piazze, parcheggi e soste plain air	F2		art. 33
Verde pubblico ed impianti sportivi	F3		art. 33
<b>ZONE PER ATTREZZATURE ED IMPIANTI D'INTERESSE GENERALE DI PROPRIETA' PRIVATA (Zone F D.M. 1444/68)</b>			
Complessi scolastici e relative pertinenze	F6		art. 34
Impianti sportivi a servizio dei plessi scolastici	F6A		art. 34
<b>AREE DESTINATE A SCOPI DI PROTEZIONE CIVILE</b>	Fpc		