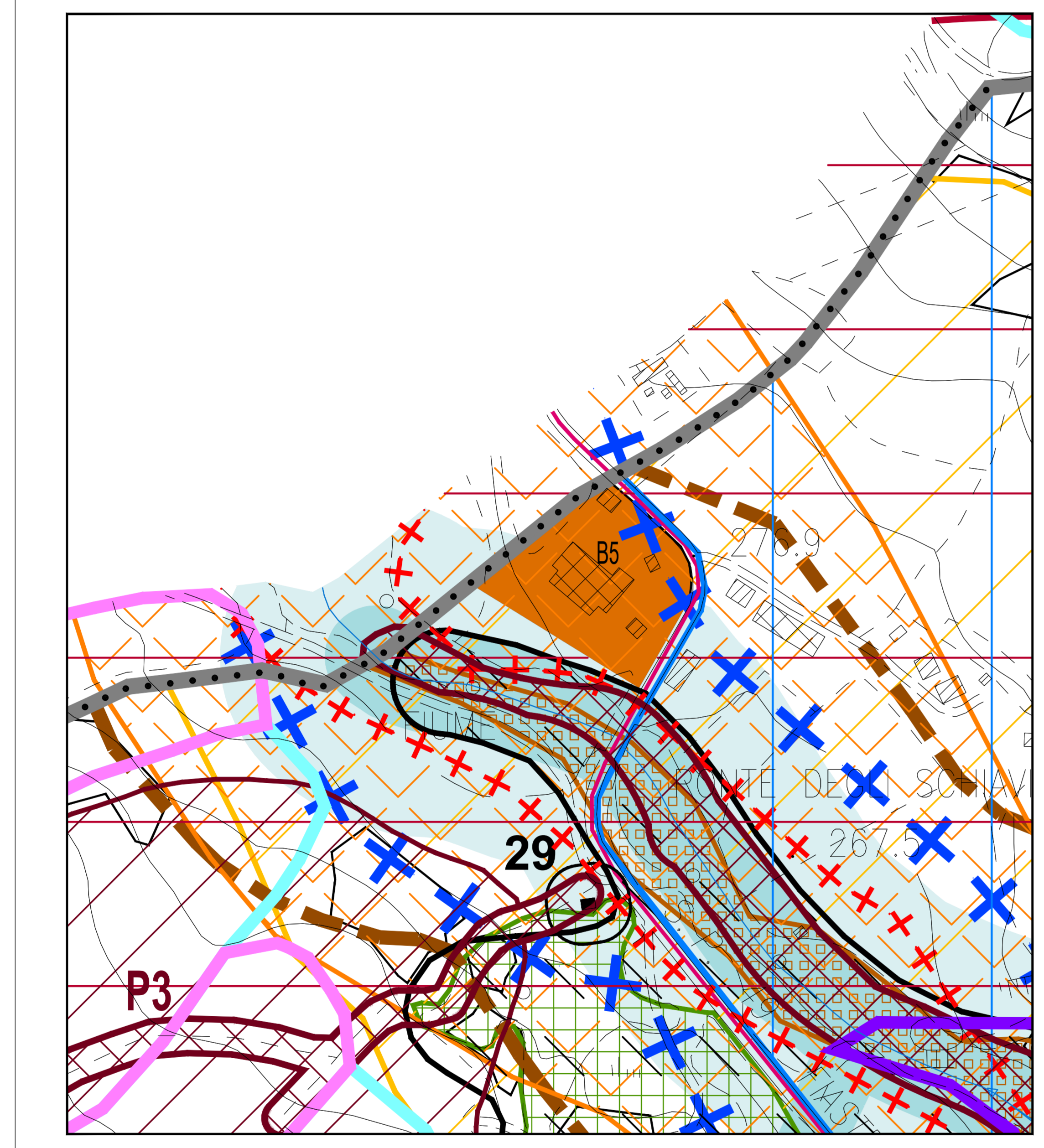


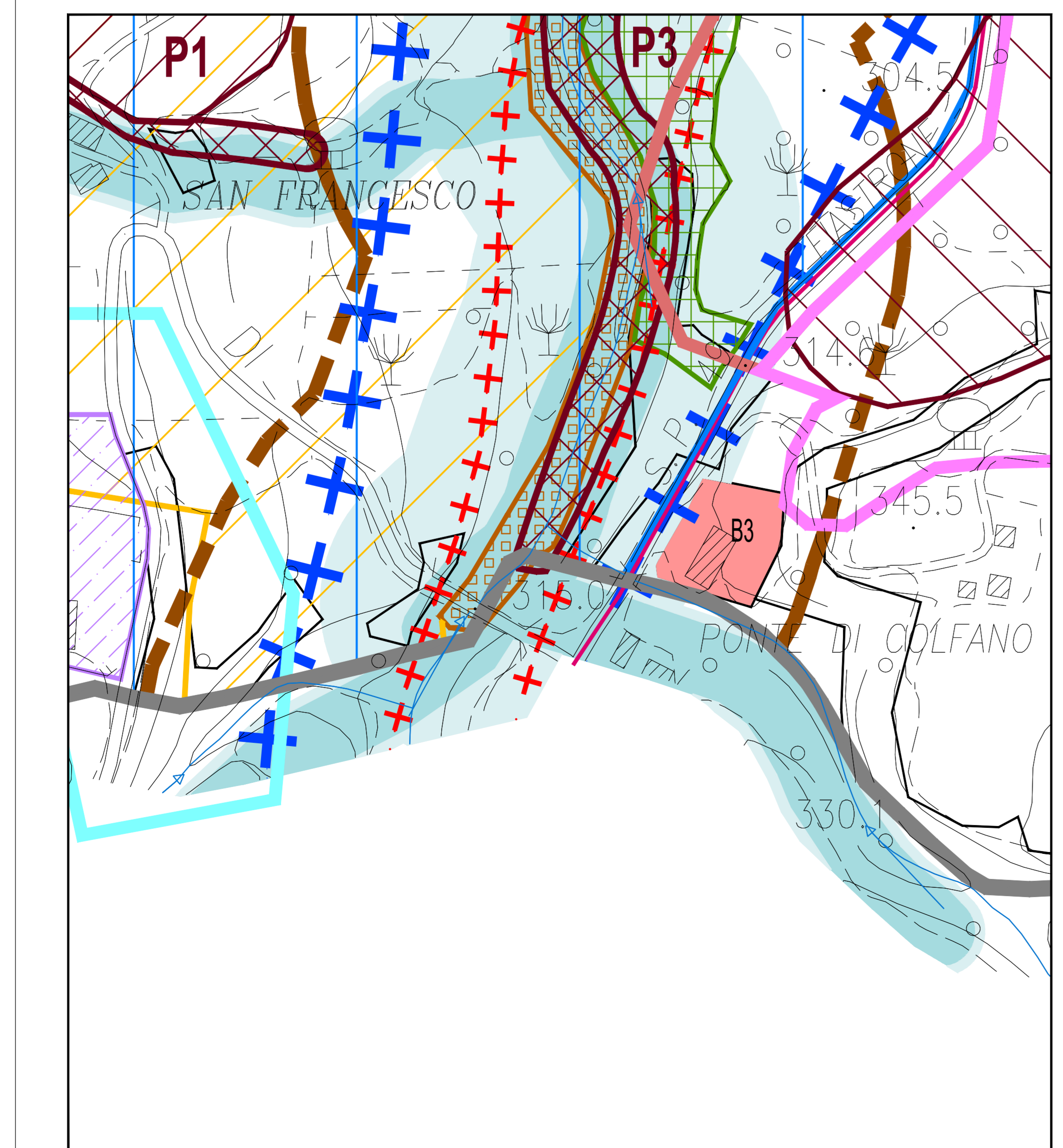
PROGETTO	TAVOLA
ASSETTO ED USO DEL TERRITORIO	02
CAPOLUOGO	
Ufficio tecnico comunale	SCALA 1:2.000
ing. Caterina PIRANI	DATA Mar. 2013
geom. Pierfederico ZAMPONI	AGG. Lug. 2021

LEGENDA	AVV.	SIMBOLOGIA	NTA PRO
<p> LIMITE AMMINISTRATIVO COMUNALE QUADRI IN SCALA 1:2000 AREE SOGGETTE A INONDAZIONI IN CASO DI ROTTURA DELLE DIGHE CENTRI EDIFICATI TESSUTI STORICI (Zone A D.M. 1444/88) Centri storici e relativi contesti dei maggiori nuclei Aree di salvataggio alluvionale dei centri storici CENTRI EDIFICATI URBANI E RURALI: TESSUTI TRASFORMATI (Zone B D.M. 1444/88) Aree sottoposte a vincolo in cui sono previsti interventi di tutela e nuove destinazioni con destinazione di uso prevalentemente residenziale Aree sottoposte a vincolo in cui sono previsti interventi di tutela e nuove destinazioni con destinazione di uso prevalentemente turistico-culturale Aree sottoposte a vincolo in cui sono previsti interventi di tutela e nuove destinazioni con destinazione prevalentemente agricola e produttiva TESSUTI IN TRASFORMAZIONE ZONE DI ESPANSIONE RESIDENZIALE (Zone C D.M. 1444/88) Aree destinate a nuove espansioni prevalentemente residenziali Aree destinate a nuove espansioni prevalentemente residenziali con urbanizzazione contestuale di corso d'abitazione ZONE PER INSICUREZZE PRODUTTIVE (Zone D D.M. 1444/88) Aree di espansione turistica ZONE PER ATTREZZATURE ED IMPIANTI D'INTERESSE GENERALE (Zone F D.M. 1444/88) Piani, porticci e scale più o meno Verde pubblico ed impianti sportivi ZONE PER ATTREZZATURE ED IMPIANTI D'INTERESSE GENERALE DI PROPRIETA' PRIVATA (Zone F D.M. 1444/88) Complessi scolastici e relative pertinenze Impianti sportivi e servizi dei privati scolastici AREE ATTREZZATE PER ESIGENZE DI PROTEZIONE CIVILE AREE AGRICOLE E PAESAGGIO VEGETALE AREE DI TUTELA CORSI D'ACQUA Ambito di tutela permanente Ambito di tutela definitiva POZZI SORGENTI CAPTATE Ambito di tutela delle sorgenti - D.lgs. 152/99 (CANALI) Canali di II classe - ambito di tutela permanente 7 mt. Canali di III classe - ambito di tutela permanente 3 mt. Ambito di tutela definitiva VERSANTI - ambito di tutela permanente BOSCHI PASCOLI ELEMENTI DIFFUSI DEL PAESAGGIO AGRARIO (art. 31 NTA PRC) Tutela III (vegetazione ripariale) AREE COLTIVATE DI VALLE AREA DI CONFLUENZA FLUVIALE (ART. 23.11 NTA PRC) Potenziamento della biodiversità - ambito definitivo di tutela Salvaguardia della biodiversità - ambito definitivo di tutela CENTRI E NUCLEI STORICI (art. 29 NTA PPAI) Centri e nuclei storici EDIFICI E MANUFATTI STORICI (art. 43 NTA PPAI) MANUFATTI RURALI DI PRECISIO (art. 43 NTA PPAI) Ambito definitivo di tutela BENI STORICI - CULTURALI Ambito definitivo di tutela (da riferirsi alle schedature allegati) Villa Teresa PERCORSI STORICI STRADE PANDANICHE - Ambito di tutela (art. 43 NTA PPAI) AREE SOGGETTE CON MAGGIORE FREQUENZA AD ESPANDIZIONE PIANI ALLUVIONALI ALTRE AREE, VINCOLI E FASCE DI RISPETTO AREE DI RISPETTO CIMITERIALE VINCOLO ONOSMODORICO R.D.L. n. 2047/1993 VINCOLO PASCEGGIATICO D.lgs. n. 42/2004 PPAI: AREE DI VERSANTE IN DISSESTO Pericolosità moderata P1-Rischio moderato R1 Pericolosità media P2-Rischio moderato R2 Pericolosità media P2-Rischio medio R2 Pericolosità elevata P3-Rischio moderato R1 Pericolosità elevata P3-Rischio medio R2 </p>			

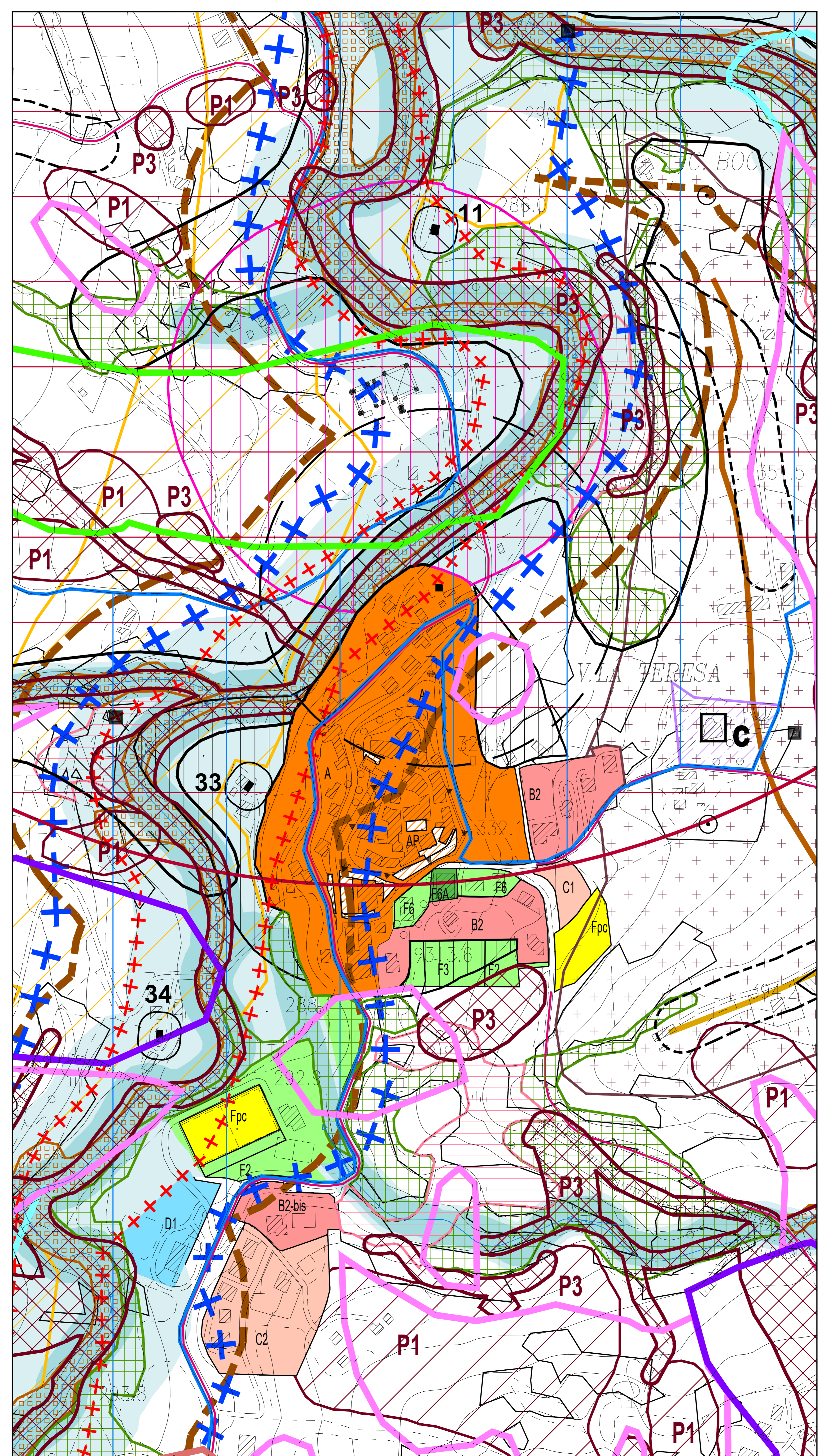
PTC: AREE DI VERSANTE IN DISSESTO (ambiti di tutela aggiuntivi derivanti dall'indagine geologica) art. 36	P1	
Pericolosità moderata	P2	
Pericolosità media	P3	
Pericolosità elevata		
(PPAI) IL COMUNE E' TUTTO IN FASCE PRED-APPENNINICA		
(PPAI) SOTTOSISTEMI TEMATICI IL COMUNE E' TUTTO IN AREA OC		



CAPOLUOGO - Nord



CAPOLUOGO - Sud



CAPOLUOGO